

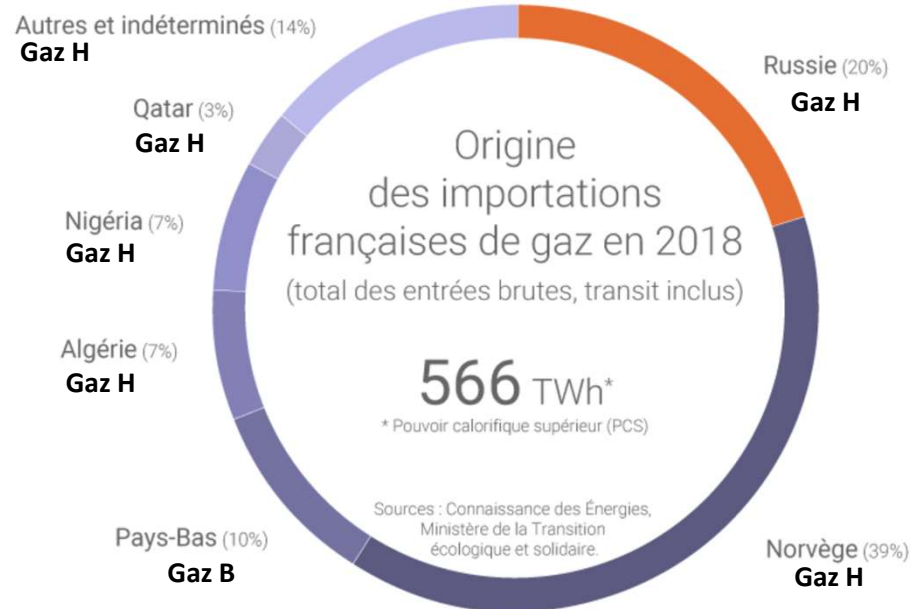
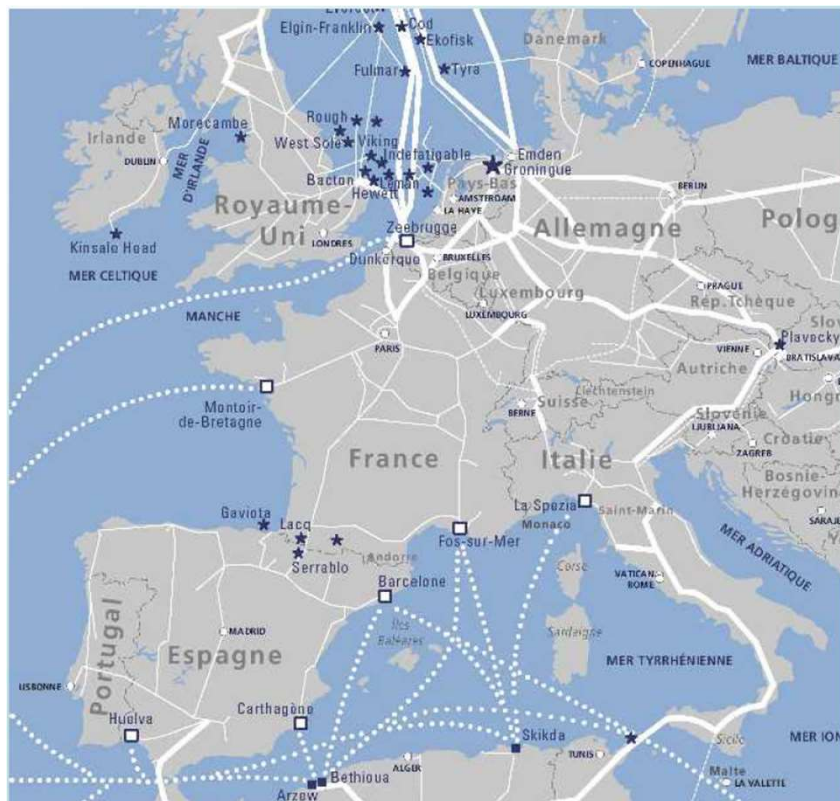
Projet Changement de Gaz

Information générale & démarrage de l'inventaire



- 1. Pourquoi le changement de gaz ?**
- 2. Un cadre législatif pour une activité inhabituelle**
- 3. Les 3 phases du projet et le planning**
- 4. Quelles opportunités pour le territoire ?**
- 5. Synthèse**

Le réseau d'approvisionnement



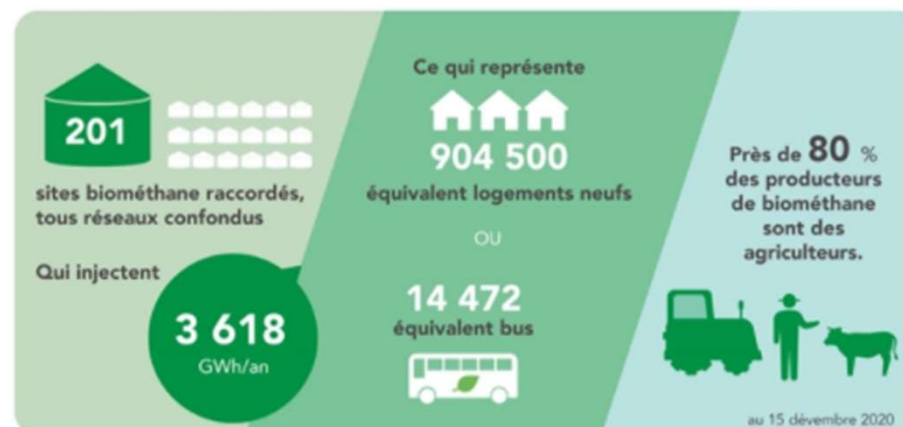
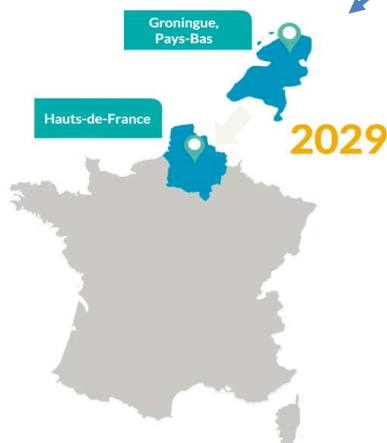
La catégorie « autres et indéterminés » englobe principalement les achats de gaz naturel sur les marchés du Nord-Ouest de l'Europe sur lesquels le lieu de production n'est pas connu avec précision. (©Connaissance des Énergies)



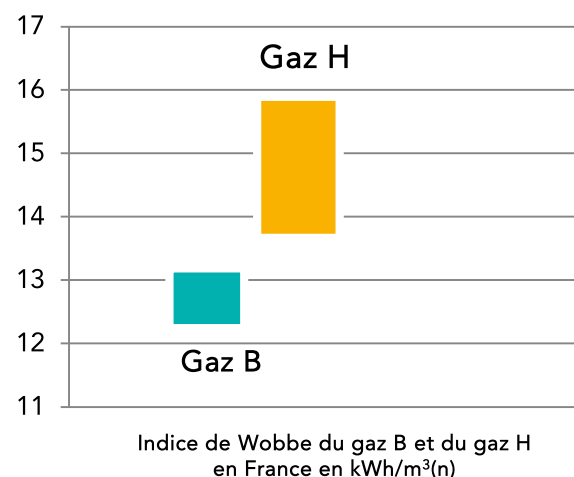
Gaz en provenance du gisement de Groningue, Pays-Bas

1,3 million de clients alimentés en gaz B dans les Hauts-de-France

10% de la consommation française



Le contexte : remplacer un gaz naturel (riche en azote) par un autre gaz naturel (riche en méthane)



la France a prévu de basculer la région vers une alimentation en gaz naturel à haut pouvoir calorifique dit « gaz H ». Celui-ci dessert déjà le reste du territoire. Ce gaz proviendra majoritairement de Norvège mais pourra aussi provenir des différents pays producteurs de GAZ (Egypte, Russie, Qatar, Algérie, ...) + gaz vert

L'opération Changement de gaz n'est pas une activité habituelle du gestionnaire de réseau de distribution et a nécessité des évolutions législatives et réglementaires

- Les gestionnaires des réseaux gaziers réalisent les adaptations nécessaires de leurs réseaux.
- Si un appareil à gaz d'un consommateur raccordé à un réseau de distribution a besoin d'être réglé ou adapté, le gestionnaire de ce réseau pilote cette opération et prend en charge les coûts associés.
- Si un appareil à gaz d'un consommateur raccordé à un réseau de distribution est incompatible avec le gaz H, un dispositif spécifique d'aide a été mis en place.

Le plafond par appareil est fixé par décret :

« Le montant des aides financières [...] couvre la totalité des coûts effectivement supportés pour l'acquisition et l'installation de l'appareil de remplacement dans la limite de :

- 4000 € pour le remplacement d'une chaudière à gaz murale d'une puissance inférieure à 70 kilowatts ;
- 5000 € pour le remplacement d'une chaudière à gaz au sol d'une puissance inférieure à 70 kilowatts ;
- 1000 € pour le remplacement d'un radiateur à gaz ;
- 5000 € pour le remplacement d'un poêle ou d'un insert à gaz ;
- 1200 € pour le remplacement d'un appareil à gaz fournissant de l'eau chaude sanitaire d'une puissance inférieure à 70 kilowatts.

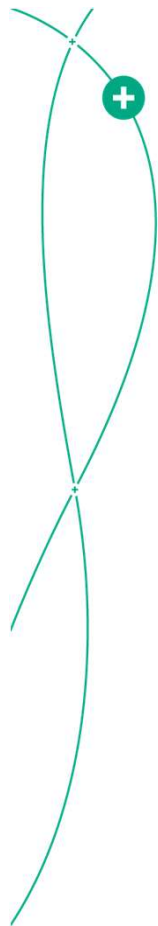
»



→ Les coûts de l'opération changement de gaz sont pris en charge par GRDF pour tous nos clients gaz, nos industriels et la collectivité.

→ Il n'y aura pas de changement sur la facture de gaz des fournisseurs

Déroulement opérationnel du projet



1



Inventaire

2



Réglage

3



Changement de gaz

CHAPPÉE	
EDENA PROGRESS 110124 SE	
N° 0622034293	Code C19R24882
Cat. 2E+3P	CE 1312
Type B1108	★★
PMS 4 bar	CE- 1312AP0405
T. max. 90 °C	230 V 50 Hz 200 W 4 A
Pn (kW): 24	Qn (kW): 25.95
(15°C - 1013 mbar)	
G 20 20 mbar	2.75 m³/h
G 25 25 mbar	2.9 m³/h
G 31 31 mbar	2014 g/h
V (l)	D (l/min)
PMW (bar)	
FR	

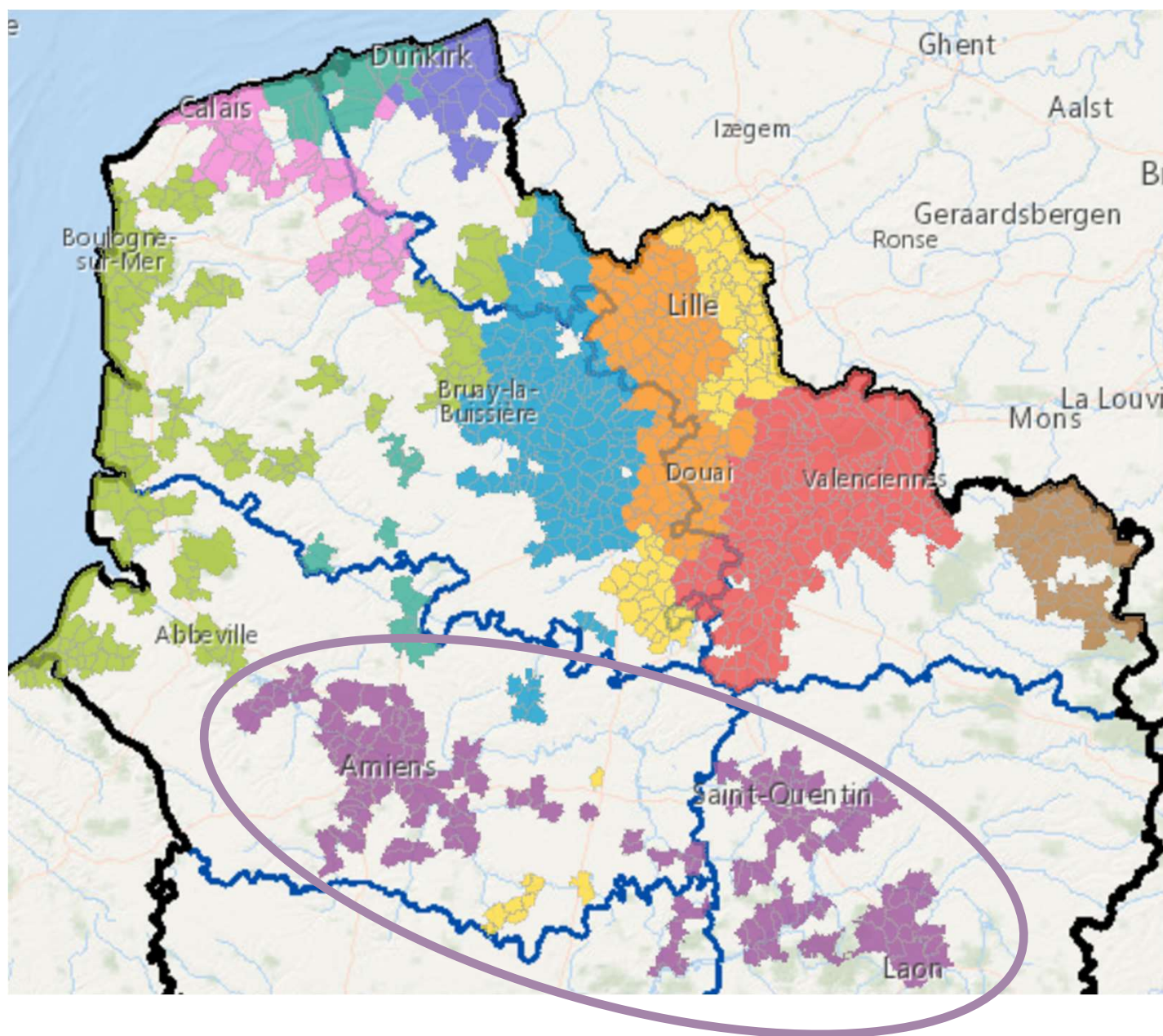
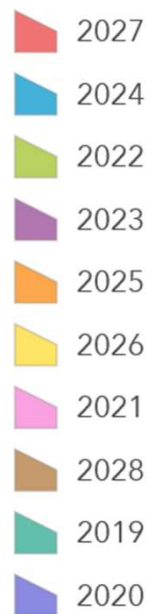


Baisse de pression



réglages





Année de conversion	Bulle	Insee	Commune	Données extraites le 01/09/2020	
				part_actif	Actif
2023	Aisne Sud	60023	ARMANCOURT	73	0
2023	Aisne Sud	60070	BIENVILLE	86	0
2023	Aisne Sud	60151	CHOISY AU BAC	971	5
2023	Aisne Sud	60156	CLAIROIX	562	2
2023	Aisne Sud	60159	COMPIEGNE	10133	147
2023	Aisne Sud	60323	JANVILLE	96	0
2023	Aisne Sud	60325	JAUX	370	8
2023	Aisne Sud	60337	LACHELLE	171	2
2023	Aisne Sud	60338	LACROIX ST OUEN	1591	10
2023	Aisne Sud	60382	MARGNY LES COMPIEGNE	2035	18
2023	Aisne Sud	60402	LE MEUX	400	10
2023	Aisne Sud	60665	VENETTE	754	18

Juin – Aout 2021 : Inventaire sur internet <https://site.grdf.fr/web/changement-de-gaz>

15 Septembre 2021 – Juillet 2022 : Inventaire Physique

Janvier 2023 – Septembre 2023 : Réglages

Octobre 2023 : bascule en GAZ H

Le but :

- Confirmer les coordonnées personnelles
- Collecter les données techniques des appareils alimentés en gaz naturel (78% compatibles sans réglages – 21 % avec réglages – 1% incompatibles)
- Identifier le professionnel du gaz

Patrimoine de la ville de	nb batiments Gaz
Armancourt	1
BIENVILLE	3
CHOISY AU BAC	10
CLAIROIX	7
COMPIEGNE	54
JAUX	4
JANVILLE	0
LACHELLE	4
LACROIX ST OUEN	14
LE MEUX	5
MARGNY LES COMPIEGNE	16
VENETTE	8

Canaux de communication

Courrier durant toutes les phases

www.grdf.fr/changementdegaz

Service client
09 69 36 35 34

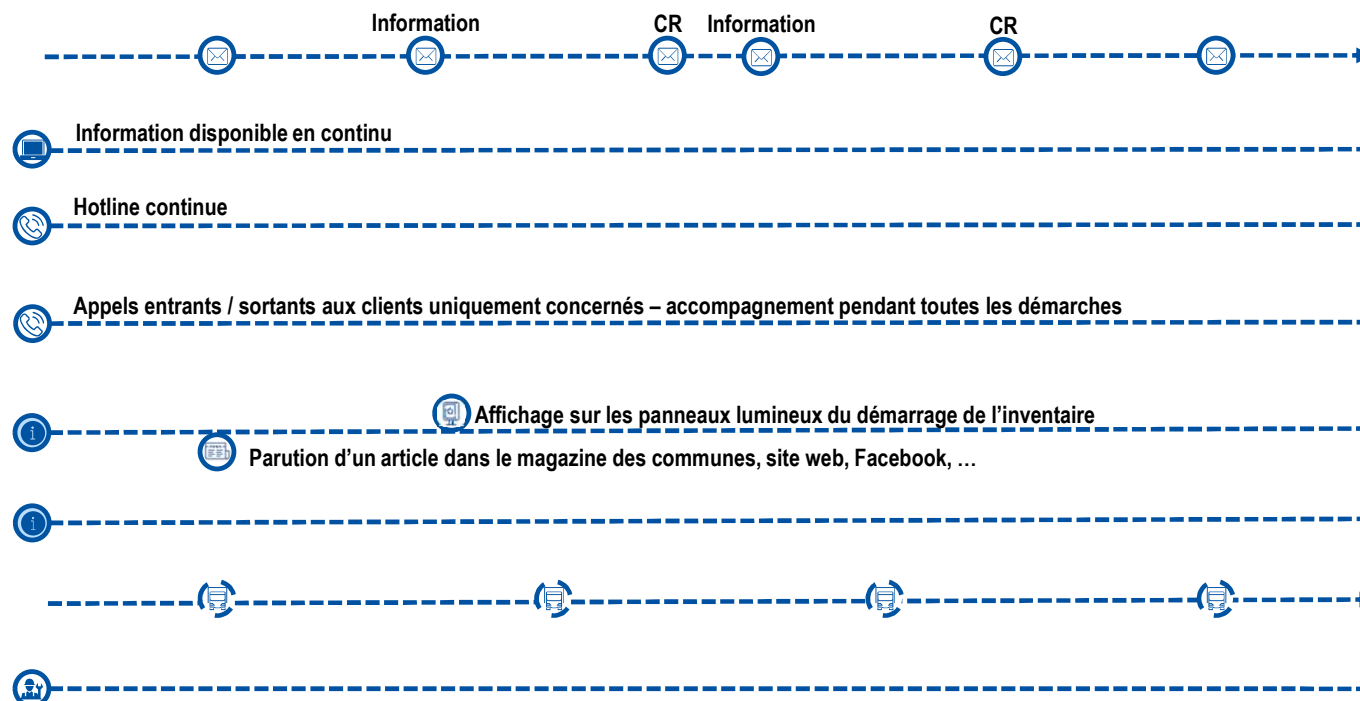
Service GRDF dédié remplacement

Collectivité / Mairies
Administrés / Patrimoine propre

Bailleurs / Syndics
Patrimoine en gestion

Presse

Filière (Chauffagistes, ...)



GRDF Les réglages en détail



Baisse de pression 27 → 21 mbar



Réglages avec ou sans changement de pièces



Industriels / grosse puissance / process



Professionnels du gaz sur appel d'offre ou chauffagiste du client + formation GRDF obligatoire

Si Chauffagiste du client, chèque réglage émis pour règlement

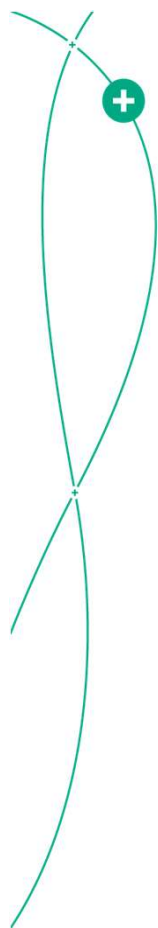
GRDF délègue aux clients les opérations de réglages. Les coûts sont compensés sur devis visés par GRDF



Injoignables ou refus : Envoi courriers recommandés - 80% des clients prennent RDV à la réception de la lettre recommandée.

Sur les **20% restants**, Visite de la dernière chance mise en place par GRDF - 47% des clients sont présents et prennent un RDV dans la journée. En cas d'absence, coupure simple du gaz et dépôt d'une procédure - Les clients coupés qui se manifestent sont remis en service dans les 24h. La majorité des clients nous appellent sous 48h. Les coupures définitives représentent moins 1% des clients en service (maison en vente, décès, ...)

L'arrivée du nouveau gaz naturel



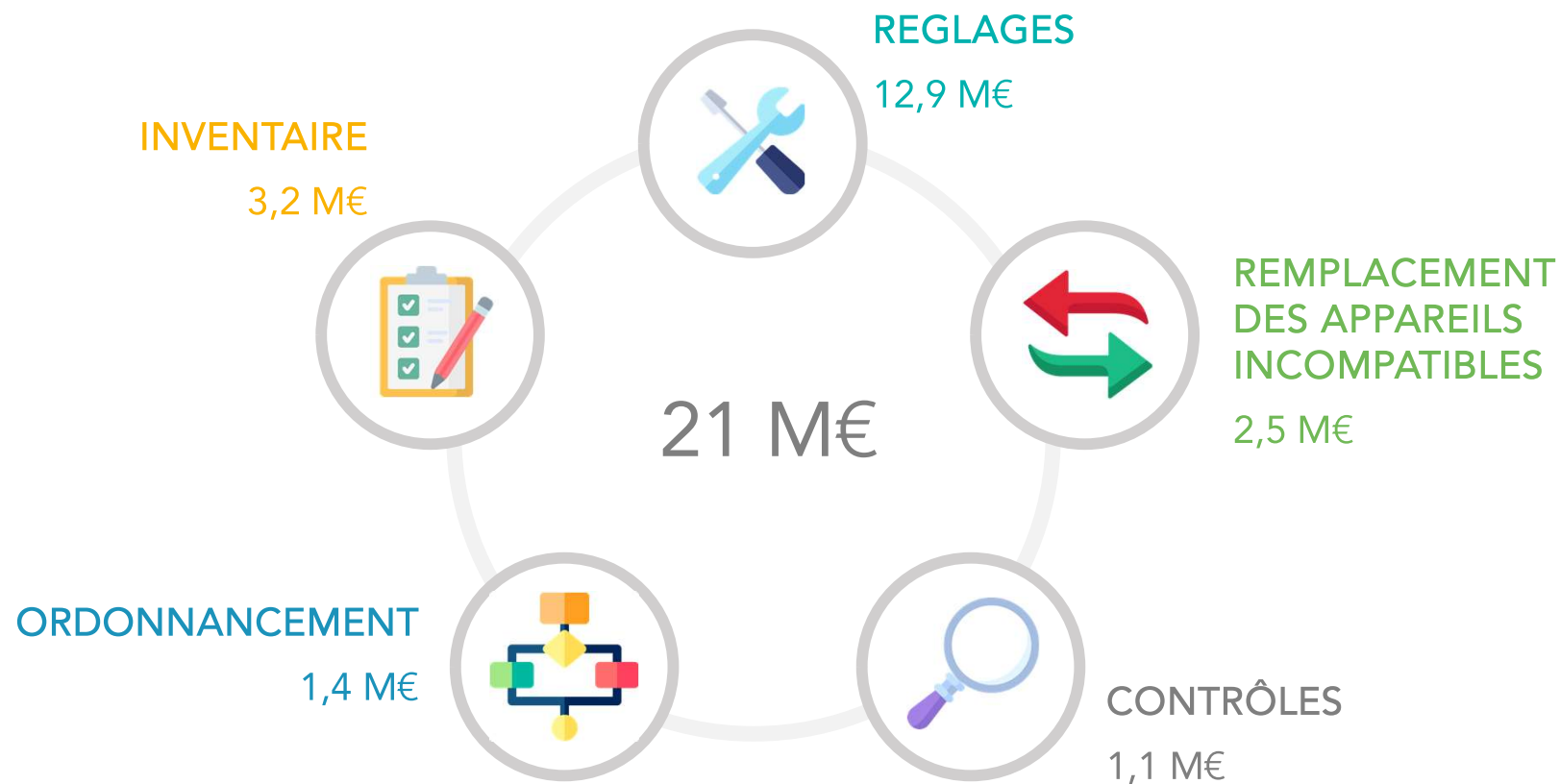
Le jour J : GRTgaz, le transporteur alimente le réseau GRDF en gaz H (ouverture d'un robinet)

Le GAZ H pousse le GAZ B. en quelques heures le nouveau gaz naturel arrive chez nos clients. Le matériel s'adapte automatiquement.

Vous êtes informés de l'arrivée de nouveau gaz



L'impact financier de la phase pilote sur la région Hauts-de-France



L'impact en termes d'emploi et de formation de la phase pilote sur la région Hauts-de-France



290

candidats
rencontrés



90

candidats
recrutés



47

candidats orientés
vers une formation



39

entreprises
accompagnées

Une opportunité pour la sécurité



1



Inventaire

- Flexibles périmés. Il est demandé aux intervenants de vérifier, lorsque celui-ci est accessible, la date de péremption du flexible d'alimentation des plaques de cuissons.
- Aérations obstruées. Il est demandé aux intervenants de vérifier, si possible, que les aérations basses et hautes dans la pièce où est situé un appareil qui le nécessite.
- l'intervenant fait remonter toute suspicion d'odeur de gaz

2



Réglage

- Présence d'un robinet non normalisé. Un RNN ou robinet à abouts soudés est un robinet desservant l'appareil de cuisson qui doit être remplacé car il présente un risque de déboitement du tube souple pouvant générer une fuite de gaz. Si détection, le client est informé et a 3 mois pour le remplacer par un Robinet à Obturation Automatique Intégrée (ROAI).
- Des contrôles pré et post réglage sont effectués. Parmi ces contrôles, une mesure de CO de l'air ambiant est effectuée avant et après réglages ainsi qu'un test qui consiste à vérifier qu'il n'y a pas une fuite de gaz sur l'installation intérieure gaz du client. De même, l'intervenant fait remonter toute suspicion d'odeur de gaz quand il intervient sur coffret ou à l'intérieur des locaux/logements



Rappels des attendus pour réussir l'inventaire :



1. Compléter et valider le fichier XLS patrimoine de la commune ou de l'EPCI avec le nom, n° de tel et mail de l'interlocuteur technique. Le nom de l'exploitant ou plombier chauffagiste qui entretient le matériel
2. Pour améliorer l'inventaire en ligne, publication du lien sur les réseaux de la commune
3. Publication d'un article inventaire sur différents supports

Lien France3 HDF :

<https://www.amazon.fr/cloudrive/share/wsdriOlesNbiKWPS30aMqQlzKsCXO2GDcJ884gdcT53M>

Votre interlocuteurs Changement de gaz privilégié :



Raphaël Hauguel
Projet Changement de gaz
GRDF clients - territoires Nord-Ouest
Délégation Territoires
76 rue Rachel Lempereur – Batiment Irisium – CS69969
59031 Lille Cedex
Tél. : 06 82 41 87 45
raphael.hauguel@grdf.fr

Aliya TANOUTI
Projet Changement de Gaz
Direction Clients Territoires Nord-Ouest
76 rue Rachel Lempereur
Irisium CS69969
59031 Lille

Port. 06 02 11 51 52
aliya.tanouti@grdf.fr



Merci à toutes et à tous pour votre attention !